

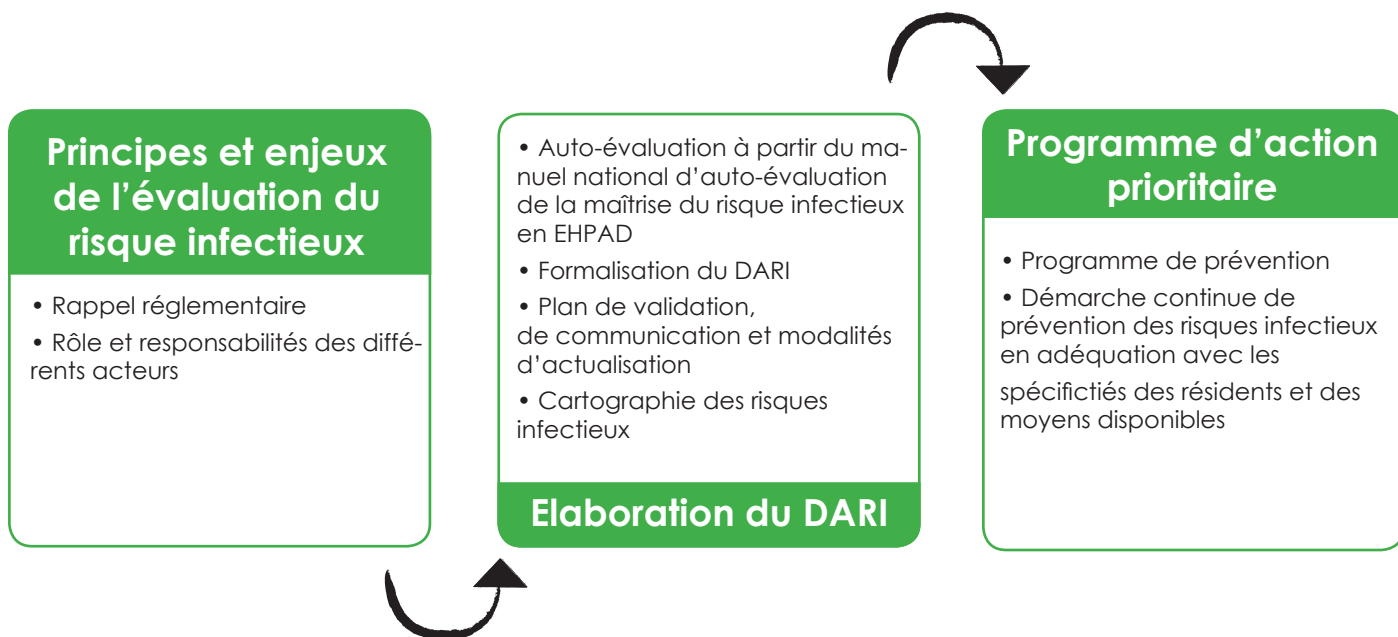
## Risque infectieux en EHPAD

Accompagnement m ethodologique sur la pr evention et la ma trise du risque infectieux<sup>1</sup> :

- Evaluation du risque infectieux au regard de la situation  pid miologique de l' tablissement
- Appr eciation du niveau de ma trise de ce risque
- Elaboration d'un programme d'action prioritaire

Comment se mettre en conformit  avec les obligations r glementaires selon des principes de pluridisciplinarit  ?

Comment au-del  de la formalisation du DARI (document d'analyse de risque du risque infectieux), d velopper une dynamique continue de l'analyse de d marche de risque ?



<sup>1</sup>Circulaire DGCS/DGS/2011/377 du 30 septembre 2011, CIRCULAIRE INTERMINISTERIELLE N  DGCS/DGS/2012/11 8 du 15 mars 2012 relatives   la mise en oeuvre du programme national de pr vention des infections dans le secteur m dico-social 2011/2013