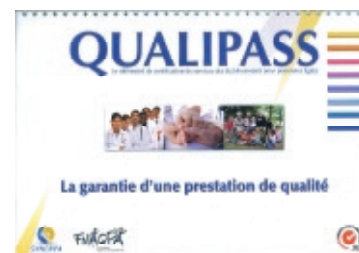


## Accompagnement   la certification de services des EHPAD

Guidance m ethodologique en vue de l'obtention de la certification de service   partir du r ef erentiel QUALIPASS<sup>1</sup>.

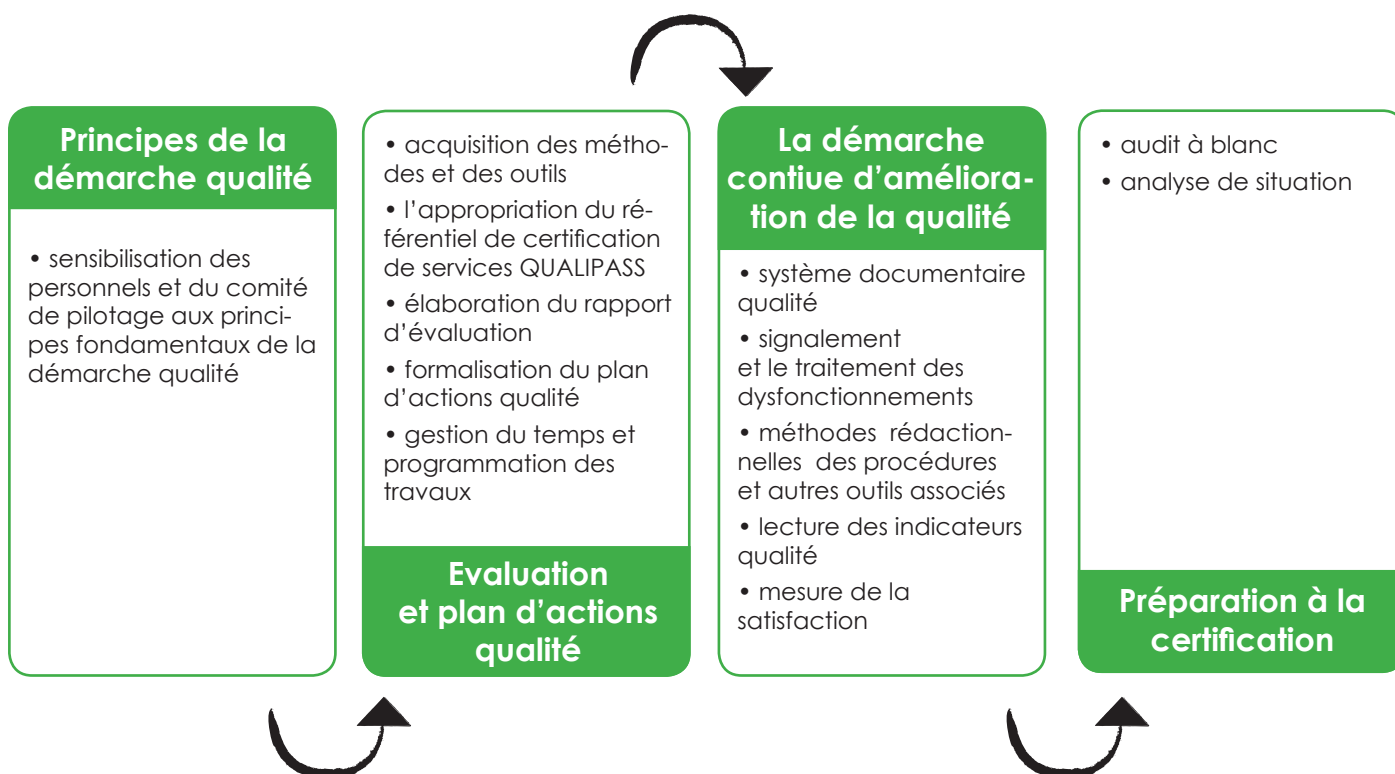
Guidance m ethodologique en vue de la mise en conformit  des 8 champs de la certification.



Comment engager un EHPAD dans une d emarche continue d'am elioration de la qualit  ?

Comment, par une d emarche volontaire et engag e, promouvoir la qualit  et l'inscrire comme un axe fort de son projet d' tablissement ?

Comment au-del  de la certification, se saisir de cette d emarche pour r ealiser les missions d'un EHPAD, soutenir les professionnels dans l'analyse de leurs pratiques et œuvrer vers une adaptabilit  des prestations aux attentes et besoins des r esidents ?



<sup>1</sup> QUALIPASS – version 3, en date de 2011, du r ef erentiel de certification de services EHPAD co- crit par FNAQPA et SYNERPA. Le label obtenu apr s l'audit de certification est d elivr  par l'organisme de certification QUALICERT, pour une dur e de 3 ans. La version papier est compl t  d'un outil informatique permettant aux  tablissements de disposer d'outils de gestion de leur d emarche